

# CTE B-LIFT 23 HV

↑ 23 m

→ 13 m

👤 300 kg

## Facilità d'uso ed elevata produttività

Compatta, versatile, dotata di sistemi elettronici di controllo all'avanguardia.



# CTE B-LIFT 23 HV

23 m di altezza di lavoro, 13 di sbraccio di lavoro e portata straordinaria di 300 kg in navicella



S<sup>3</sup> EVO



Stabilità  
in altezza



Stabilizzazione  
versatile



Compattezza

## DATI TECNICI

- » Braccio telescopico (4 elementi: braccio principale + 3 sfilii)
- » Rotazione torretta +/- 320°
- » Manovre proporzionali simultanee con rampe di accelerazione e decelerazione
- » Avviamento/arresto motore da terra e dalla navicella
- » Controllo automatico regime del motore
- » Pianale antiscivolo in alluminio
- » Navicella interamente in alluminio, dim. 1400x700x1100 mm
- » Rotazione idraulica della navicella 90° + 90°
- » Livellamento elettronico della navicella
- » 4 stabilizzatori a piazzamento oleodinamico con sensori di contatto terreno: stabilizzatori frontali con estensione delle traverse, stabilizzatori posteriori fissi in sagoma
- » Area di lavoro controllata da S<sup>3</sup> Smart Stability System EVO
- » Sistema di gestione CAN BUS
- » Nuovi pannelli di controllo con avanzata interfaccia uomo-macchina con segnalazione tramite LED delle manovre consentite
- » Display grafico con indicazione in tempo reale della posizione della navicella e peso caricato
- » Doppi Joysticks
- » Manovre d'emergenza dai comandi a terra
- » Display per la diagnostica a bordo
- » Sistema idraulico operato dalla presa di forza del veicolo
- » Buzzer sonoro per indicare la presa di forza inserita
- » Contatore
- » Presa elettrica in navicella da 230V
- » Certificazione EN 280:2015 CE
- » Colori standard blue (RAL 5017) e bianco (RAL 9003)



guarda il video

**STRENX™**  
PERFORMANCE STEEL

**IPAF**



**300 KG DI PORTATA IN CESTA**



**DIAGNOSTICA INTEGRATA NEL QUADRO COMANDI**

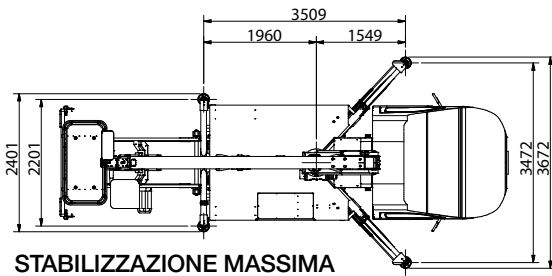
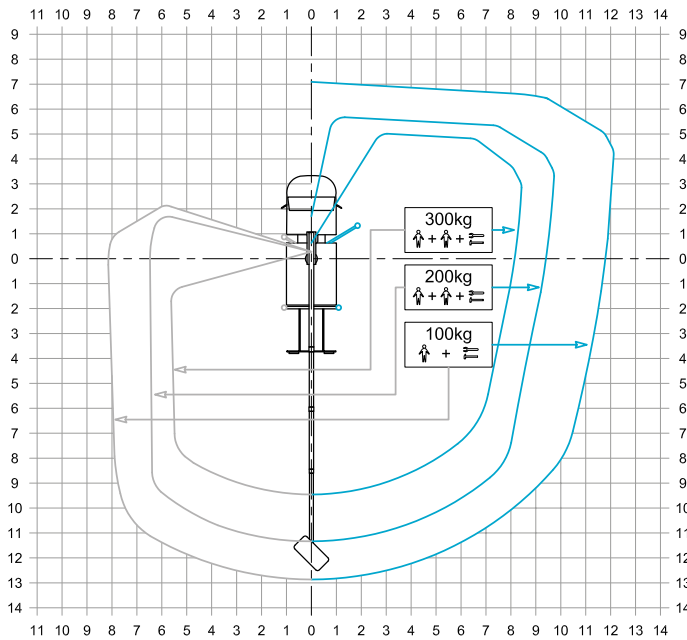


**FACILITÀ DI UTILIZZO CON COMANDI INTUITIVI**

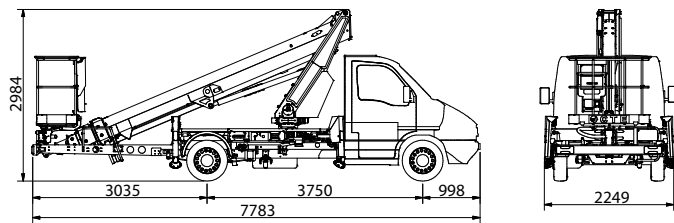


**STABILITÀ IN ALTEZZA**

## STABILIZZAZIONE



## DIMENSIONI



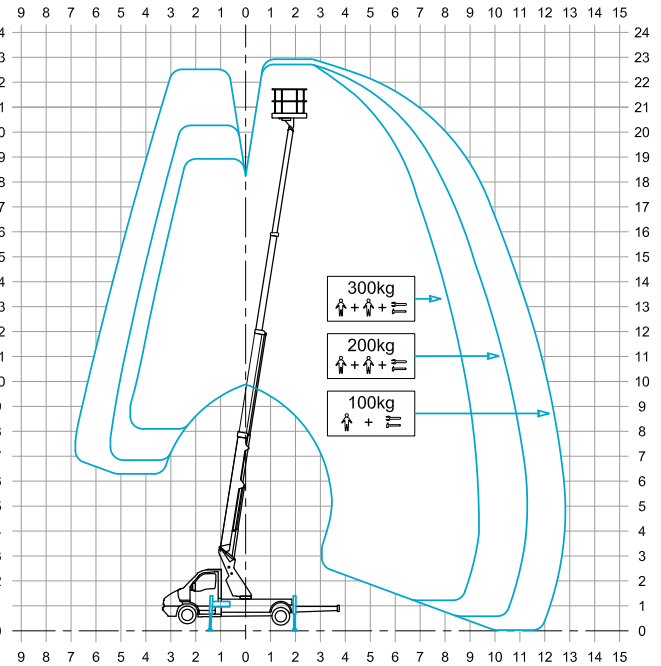
**23\* m**      **1,4 x 0,7 x 1,1 m**

**21\* m**      **13\* m**

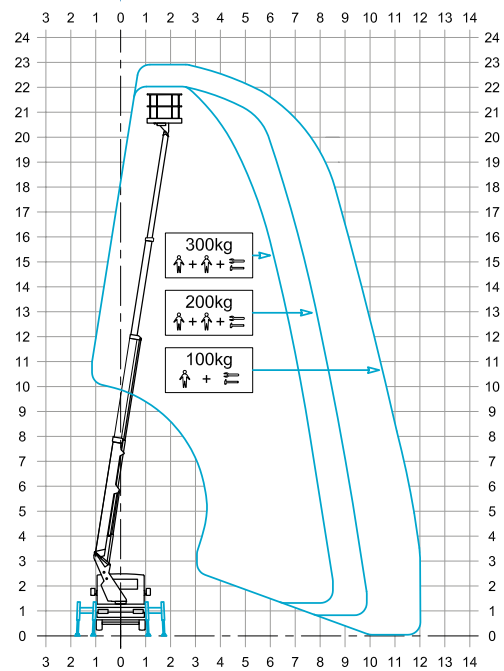
**300 kg**      **PTT min 3.500 kg**

**VTR 250 kg**

## AREA DI LAVORO



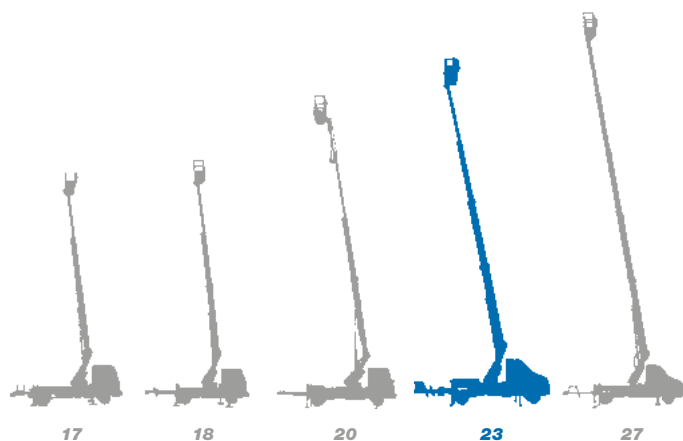
**±320°**



\* sbraaccio e altezza di lavoro possono variare di  $\pm 3\%$  a seconda di variazioni nella fabbricazione o condizioni di lavoro.



Piattaforme autocarrate telescopiche da 17 a 27 m



- ★ Facilità d'uso e compattezza
- ★ Eccellente stabilità in fase di utilizzo
- ★ Comandi intuitivi
- ★ Design pulito
- ★ Facilità di manutenzione
- ★ Versatilità di configurazioni



**Siamo CTE, uno dei più grandi gruppi nel mercato del sollevamento di persone e movimentazione di materiali.**



**Assistenza post-vendita**



**Servizio ricambi**



**Manutenzione programmata**



**Assistenza presso il cliente**



**Officine autorizzate**

Servizi efficienti, soluzioni tecniche innovative, assistenza tempestiva, consulenza professionale e formazione: Work Becomes Easy è tutto questo.

Uno stile, una filosofia al cui centro ci sono i clienti, la loro sicurezza, la qualità della loro vita.

Per questo in CTE opera un gruppo unito da idee, motivazione e passione per semplificare il lavoro delle imprese attive nel campo del sollevamento di persone e oggetti.



**CTE s.p.a.**  
Via Caproni, 7  
38068 Rovereto (TN)

**Stabilimento**  
Loc. Terramatta, 5  
37010 Rivoli Veronese (VR)

Tel. +39 0464 48.50.50  
info@ctelift.com  
www.ctelift.com



UNI EN ISO 9001:2008 IT 61659