

CTE TRACCESS 270

↑ 27 m

→ 14 m

👤 250 kg

Sempre più in alto in massima sicurezza con S³ EVO.

La combinazione ideale di
prestazioni e facilità d'utilizzo.



CTE TRACCESS 270

Grazie alla straordinaria altezza di lavoro di 27 m, 14 m di sbraccio e 250 kg di portata su tutta l'area di lavoro è il modello di punta della gamma TRACCESS.



-  **Unica area di lavoro**
-  **Stabilizzazione versatile**
-  **Compatto**
-    **Disponibili diverse motorizzazioni**
-  **Argano 230 kg di portata**
-  **S³ EVO**

DATI TECNICI

- » Braccio a due elementi articolati a doppio parallelogramma + braccio telescopico (braccio base + due sfili) + jib
- » Rotazione torretta di $\pm 300^\circ$ non continui
- » Radiocomando con sistema plug-in per comandi elettro-idraulici proporzionali in navicella e da terra
- » Trazione comandata da radiocomando da terra e da cestello
- » Display grafico diagnostica
- » Avviamento/arresto motore da radiocomando
- » Navicella con ruote alla base, removibile ed interamente in alluminio (1300x700x1100mm)
- » Rotazione idraulica della navicella 90° destra + 90° sinistra
- » Livellamento navicella con sistema master/slave + slivellamento elettronico
- » Carro allargabile
- » Trazione a doppia velocità
- » Cella di carico
- » 4 stabilizzatori ad apertura manuale con sensori di contatto
- » Coperture degli stabilizzatori
- » Gestione della stabilizzazione con S³ EVO a 4 stabilizzatori indipendenti
- » Home function
- » Rampe intelligenti
- » Anticrush
- » Autocentraggio cestello
- » Funzione jib Rise&drive



guarda il video



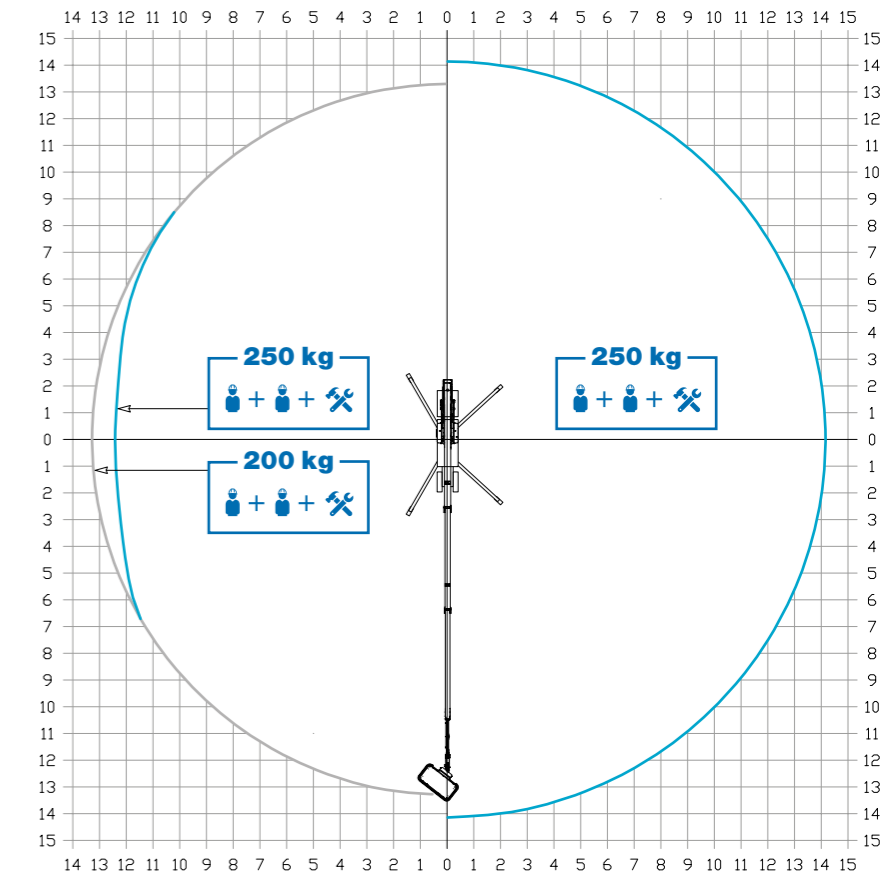
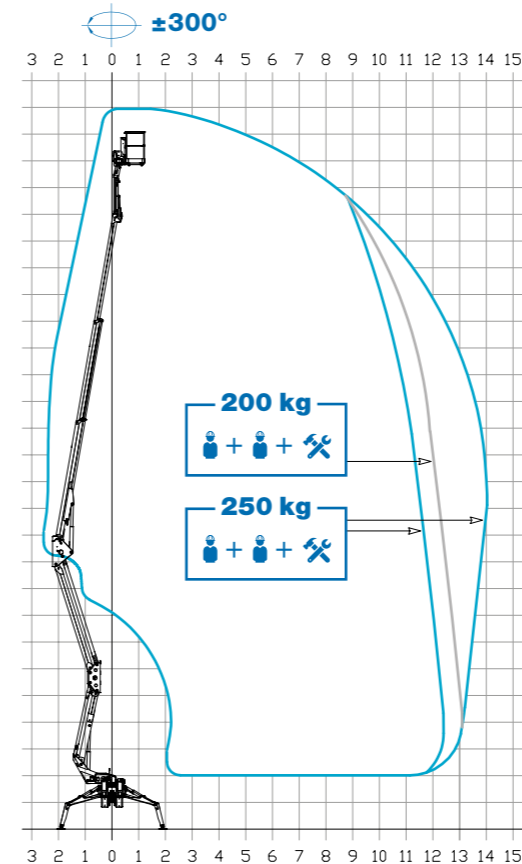
CESTA CON RUOTE, FACILMENTE REMOVIBILE

KIT BATTERIE 48 V PER USO HYBRID

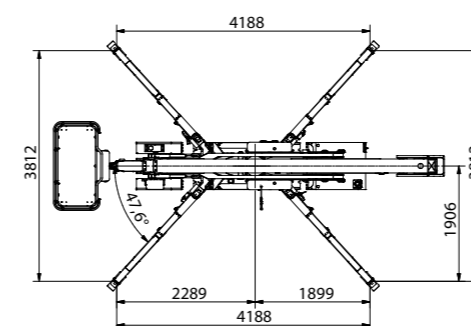
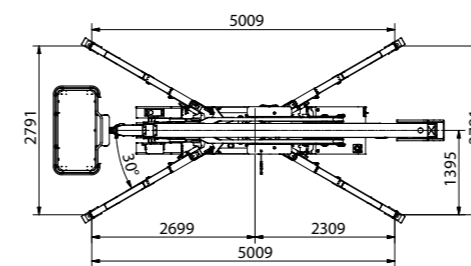
CARICAMENTO FACILITATO PER IL TRASPORTO

CARTER DI PROTEZIONE GRUPPO VALVOLE

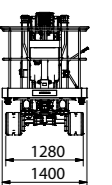
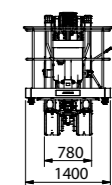
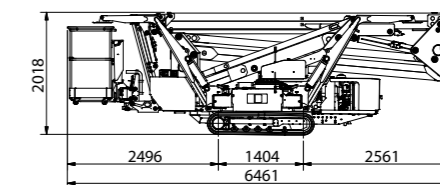
AREA DI LAVORO









STABILIZZAZIONE



DIMENSIONI



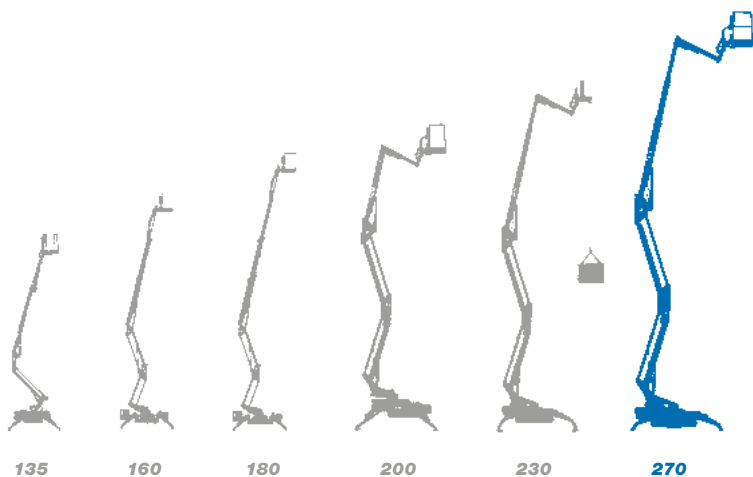
-  **27* m**  **1,4 x 0,7 x 1,1 m**
-  **14* m**  **4.350 kg**
-  **250 kg**  **25* m**

* sbraccio e altezza di lavoro possono variare di $\pm 3\%$ a seconda di variazioni nella fabbricazione o condizioni di lavoro.

I dati contenuti nella presente scheda non sono impegnativi. Ci riserviamo di apportare modifiche in qualsiasi momento senza preavviso. Le informazioni riportate hanno solo scopo illustrativo _TRACCESS 270 - ed. 05/21



Piattaforme aeree cingolate da 13 a 27 m



- ★ Configurazione braccio estremamente versatile
- ★ Le piattaforme più compatte nella categoria
- ★ Design pulito
- ★ Comandi intuitivi e facili da utilizzare
- ★ Manutenzione semplice
- ★ Ottima stabilità in altezza
- ★ Versatilità nelle motorizzazioni



**Siamo CTE, uno dei più grandi gruppi
nel mercato del sollevamento di persone
e movimentazione di materiali.**



**Assistenza
post-vendita**



**Servizio
ricambi**



**Manutenzione
programmata**



**Assistenza
presso il cliente**



**Officine
autorizzate**

Servizi efficienti, soluzioni tecniche innovative, assistenza tempestiva, consulenza professionale e formazione:
Work Becomes Easy è tutto questo.

Uno stile, una filosofia al cui centro ci sono i clienti, la loro sicurezza, la qualità della loro vita.
Per questo in CTE opera un gruppo unito da idee, motivazione e passione per semplificare il lavoro delle
imprese attive nel campo del sollevamento di persone e oggetti.



CTE s.p.a.
Via Caproni, 7
38068 Rovereto (TN)

Stabilimento
Loc. Terramatta, 5
37010 Rivoli Veronese (VR)

Tel. +39 0464 48.50.50
info@ctelift.com
www.ctelift.com



UNI EN ISO 9001:2008 IT 61659