

# CTETRACCESS 160

- ↑ 15,8 m
- 7,5 m
- 👤 250 kg

## Sintesi di prestazioni e versatilità.

Compattezza.  
Prestazioni.  
Tecnologia.





# CTE TRACCESS 160

15,8 m di altezza di lavoro, 7,5 m di sbraccio e 250 kg di portata nominale su tutta l'area di lavoro, grazie al sistema CAN BUS è una pietra miliare nella sua categoria.



250 kg unica area di lavoro



Argano 230 kg di portata



Compatto



Disponibili diverse motorizzazioni



guarda il video

STRENX<sup>™</sup>  
PERFORMANCE STEEL

IPAF

## DATI TECNICI

- » Braccio a due elementi articolati + braccio telescopico (braccio base + uno sfilo) + jib
- » Movimentazione pantografo con bielle
- » Rotazione torretta di  $\pm 180^\circ$
- » Comandi elettroidraulici proporzionali simultanei con rampe di accelerazione e decelerazione per un controllo più fluido delle manovre
- » Radio comando 2.4 GHz di frequenza, display grafico con funzioni Home, stabilizzazione e avviamento/arresto motore da cestello
- » Cestello in alluminio (1400x700x1100mm) con sistema di sgancio rapido
- » Rotazione del cestello  $90^\circ$  destra +  $90^\circ$  sinistra
- » Livellamento cestello con sistema master/slave e regolazione elettronica dal radio comando
- » Sistema di gestione elettronico CAN BUS
- » Impianto elettrico da 12V
- » Cella di carico per controllo carico in cestello
- » N° 4 stabilizzatori a piazzamento elettroidraulico con sensori di contatto terreno
- » Carro allargabile
- » Doppia velocità di traslazione
- » Conta ore
- » Presa elettrica 230V AC CE in cestello
- » Verniciatura standard: colore blu (RAL 5017) o bianco (RAL 9010)
- » Pendenza superabile 25%
- » Velocità di traslazione 1.5 km/h
- » Motore ausiliario 230V 2,2 KW
- » Funzione del jib "Rise and drive"
- » Stabilizzazione automatica
- » Certificazione CE

## MOTORIZZAZIONI

- » Motore benzina Honda 11 Hp
- » Motore diesel Lombardini
- » Batterie al Litio 48V



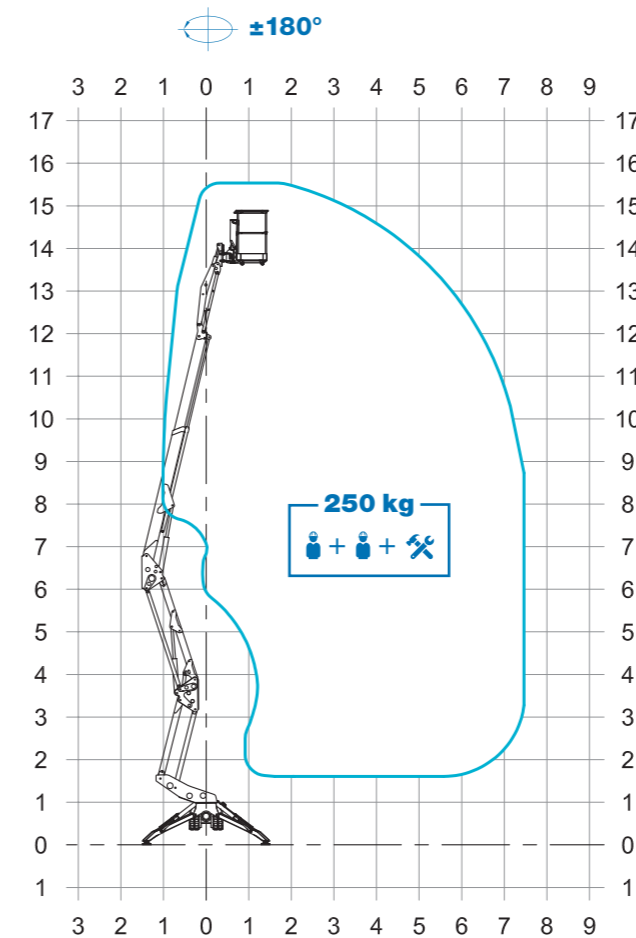
CESTA CON RUOTE, FACILMENTE REMOVIBILE

DISPLAY GRAFICO

REMOTE CONTROL WIRELESS

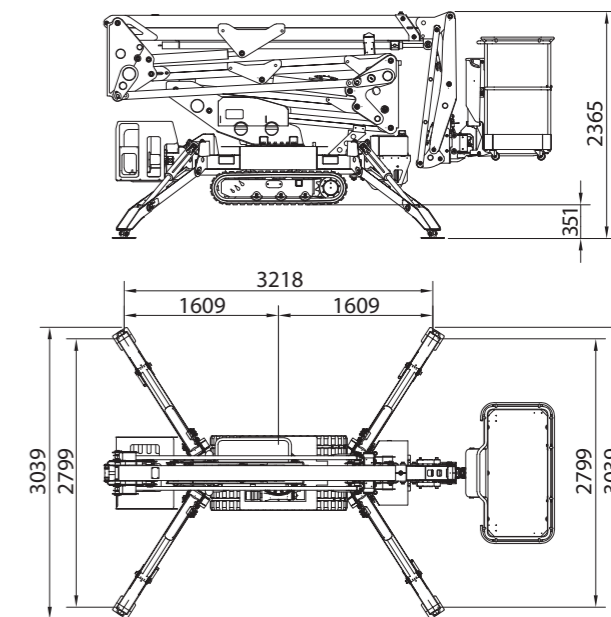
FUNZIONE DEL JIB "RISE AND DRIVE"

## AREA DI LAVORO

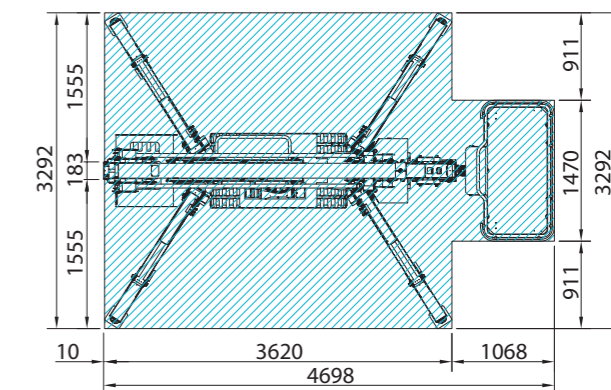


## STABILIZZAZIONE

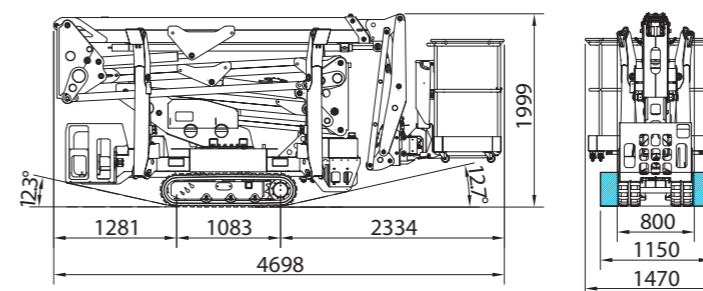
### MINIMA



### MASSIMA



## DIMENSIONI



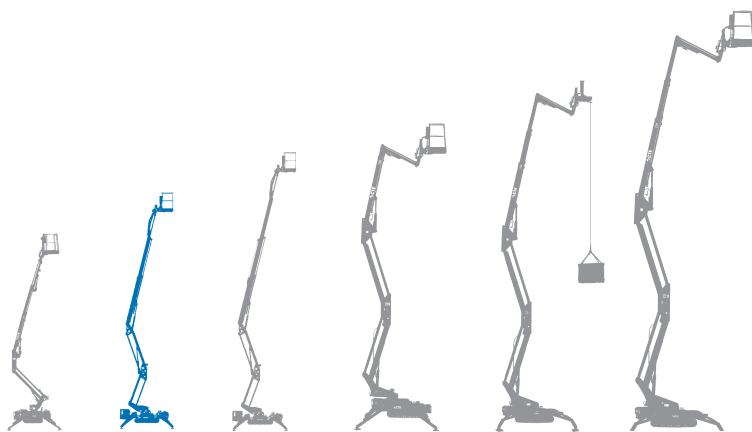
- 15,8\* m
- 1,4 x 0,7 x 1,1 m
- 7,5\* m
- 2.400 kg
- 250 kg
- 13,8\* m

\* sbraccio e altezza di lavoro possono variare di  $\pm 3\%$  a seconda di variazioni nella fabbricazione o condizioni di lavoro.

I dati contenuti nella presente scheda non sono impegnativi. Ci riserviamo di apportare modifiche in qualsiasi momento senza preavviso. Le informazioni riportate hanno solo scopo illustrativo \_TRACCESS 160 - ed. 03/21



Piattaforme aeree cingolate da 13 a 27 m



- ★ Configurazione braccio estremamente versatile
- ★ Le piattaforme più compatte nella categoria
- ★ Design pulito
- ★ Comandi intuitivi e facili da utilizzare
- ★ Manutenzione semplice
- ★ Ottima stabilità in altezza
- ★ Versatilità nelle motorizzazioni

135

160

180

200

230

270



**Siamo CTE, uno dei più grandi gruppi  
nel mercato del sollevamento di persone  
e movimentazione di materiali.**



**Assistenza  
post-vendita**



**Servizio  
ricambi**



**Manutenzione  
programmata**



**Assistenza  
presso il cliente**



**Officine  
autorizzate**

Servizi efficienti, soluzioni tecniche innovative, assistenza tempestiva, consulenza professionale e formazione:  
Work Becomes Easy è tutto questo.

Uno stile, una filosofia al cui centro ci sono i clienti, la loro sicurezza, la qualità della loro vita.

Per questo in CTE opera un gruppo unito da idee, motivazione e passione per semplificare il lavoro delle  
imprese attive nel campo del sollevamento di persone e oggetti.



**CTE s.p.a.**  
Via Caproni, 7  
38068 Rovereto (TN)

**Stabilimento**  
Loc. Terramatta, 5  
37010 Rivoli Veronese (VR)

Tel. +39 0464 48.50.50  
info@ctelift.com  
www.ctelift.com



UNI EN ISO 9001:2008 IT 61659